



**ΙΝΣΤΙΤΟΥΤΟ LOGISTICS MANAGEMENT ΕΛΛΑΔΟΣ**

**TELENAVIS**

---

Οι αναδυόμενες ανάγκες και  
τεχνολογίες για την Βιωσιμότητα της  
Εφοδιαστικής Αλυσίδας

---

- Konstantinos Haniotis
- Founder & CEO Telenavis S.A.
- President of ILME
- Vice President ELA
- Vice President ITS Hellas

# Τι γνωρίζουμε για το αύριο

Η μέτρηση, ο έλεγχος και η μείωση των εκπομπών ρύπων θα είναι ένα από τα σημαντικότερα θέματα της επόμενης 10ετίας

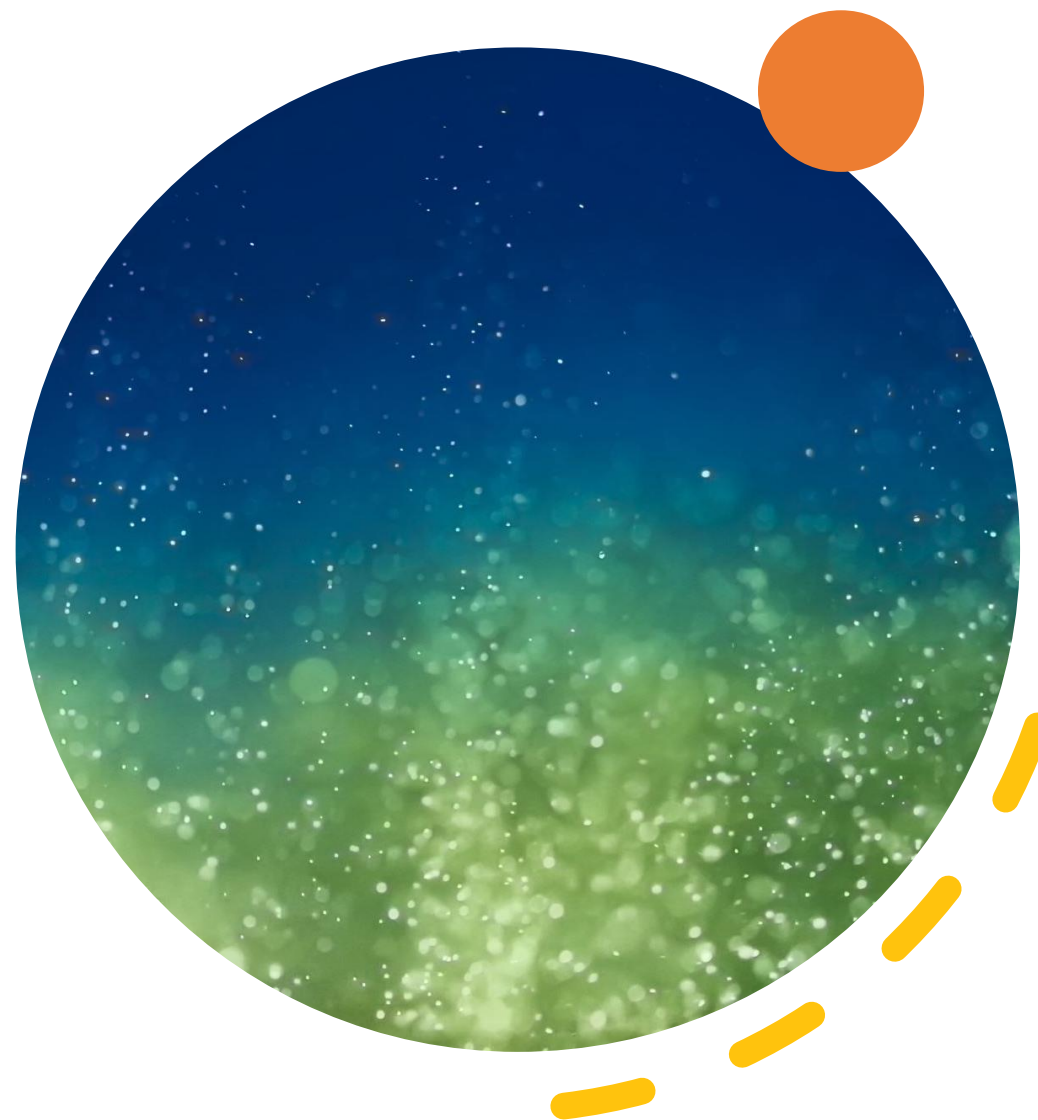
Οι μεταφορές θα είναι στο επίκεντρο

Η κυκλική οικονομία θα είναι μια πρόκληση ειδικά στα υλικά συσκευασίας

Τα City Logistics θα αλλάξουν σημαντικά και νέα μοντέλα συν-εργατικότητας θα αναπτυχθούν

Η ψηφιοποίηση και η διασυνδεσιμότητα θα είναι αναγκαία συνθήκη για την λειτουργία οποιασδήποτε εταιρείας

*Η συνεχής εκπαίδευση και η πιστοποίηση, των επαγγελματιών του χώρου θα είναι αναγκαία συνθήκη, σε προσωπικό αλλά και εταιρικό επίπεδο.*



# European Union: A Look at Crucial Agenda Points



1. **Addressing Circular economy:** reusable transport packaging (30% by 2030, 90% by 2040). Implication for goods transportation. Developing and integration of load units (boxes), tools for security/stowage of cargo, transportation units (trailers) and loading/unloading processes. If and how these concepts could help to address this challenge.



2. **Building on eFTI**  
(Electronic freight transport information - 2025)

# European Union: A Look at Crucial Agenda Points

**3. *Skills and workforce gaps and development in freight transport and logistics.*** truckers shortage, available profiles for warehouses/logistics operations + requirement of new skills due to the company's decarbonization strategies, integration of new energies, vehicles and digitalization tools and technologies.

**4. *Readiness for disruptions:*** agile and resilient European freight transport and logistics: Full supply chain visibility, availability of information and data across companies and operations in the value chain

# Η ΤΕΧΝΟΛΟΓΙΑ ΣΗΜΕΡΑ

## 3 Main Platforms as SaaS:

1

WorkForce Manager



Οργάνωση Δρομολογίων,  
Διασυνδεσιμότητα,  
Ψηφιοποίηση, Μέτρηση, Μείωση  
Ρύπων

2

Web NavFleet



Ορατότητα, Πιστοποίηση,  
Μέτρηση Ρύπων, Ασφάλεια

3

GeoManager

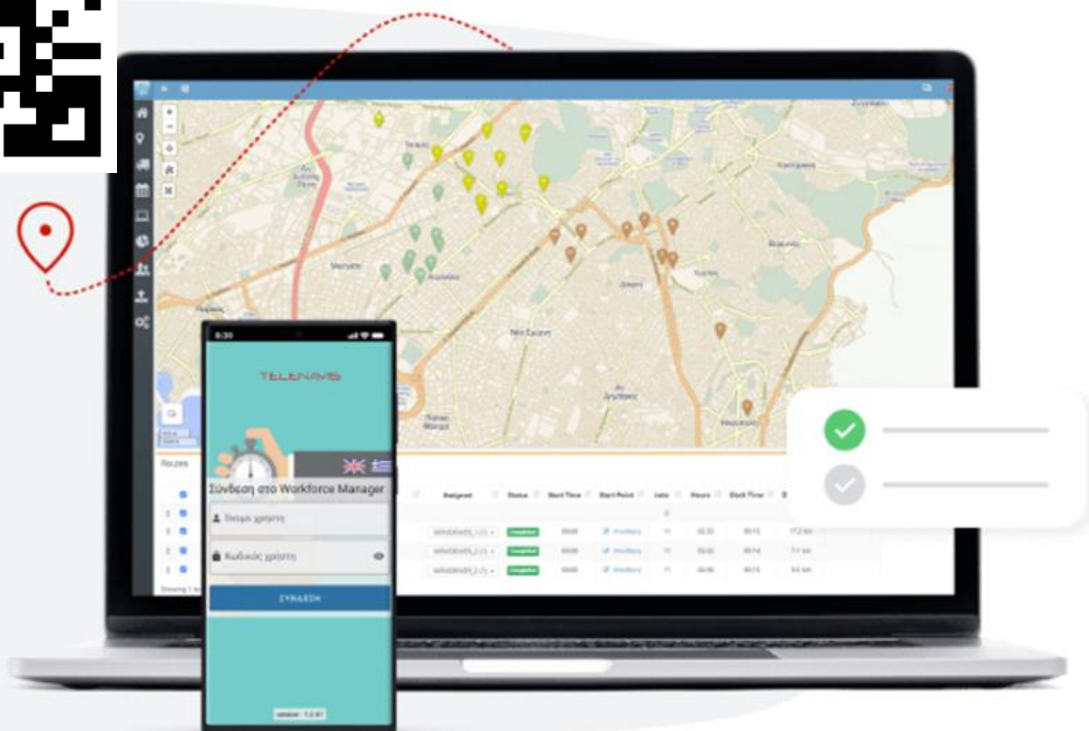


Σχεδιασμός Δικτύων, Οργάνωση  
Εξυπηρέτησης, Σενάρια  
Λειτουργίας

# TELENAVIS



# WORKFORCE MANAGER



## Καθημερινά Δρομολόγια

- Διασύνδεση
- Βέλτιστος Σχεδιασμός
- Ψηφιακή Εκτέλεση
- Ενημέρωση κάθε ενδιαφερόμενου
- Πιστοποίηση

Features:

Real-Time Proof of Delivery

Itineraries Design & Management

Packages Barcode Scanning

SMS Notification

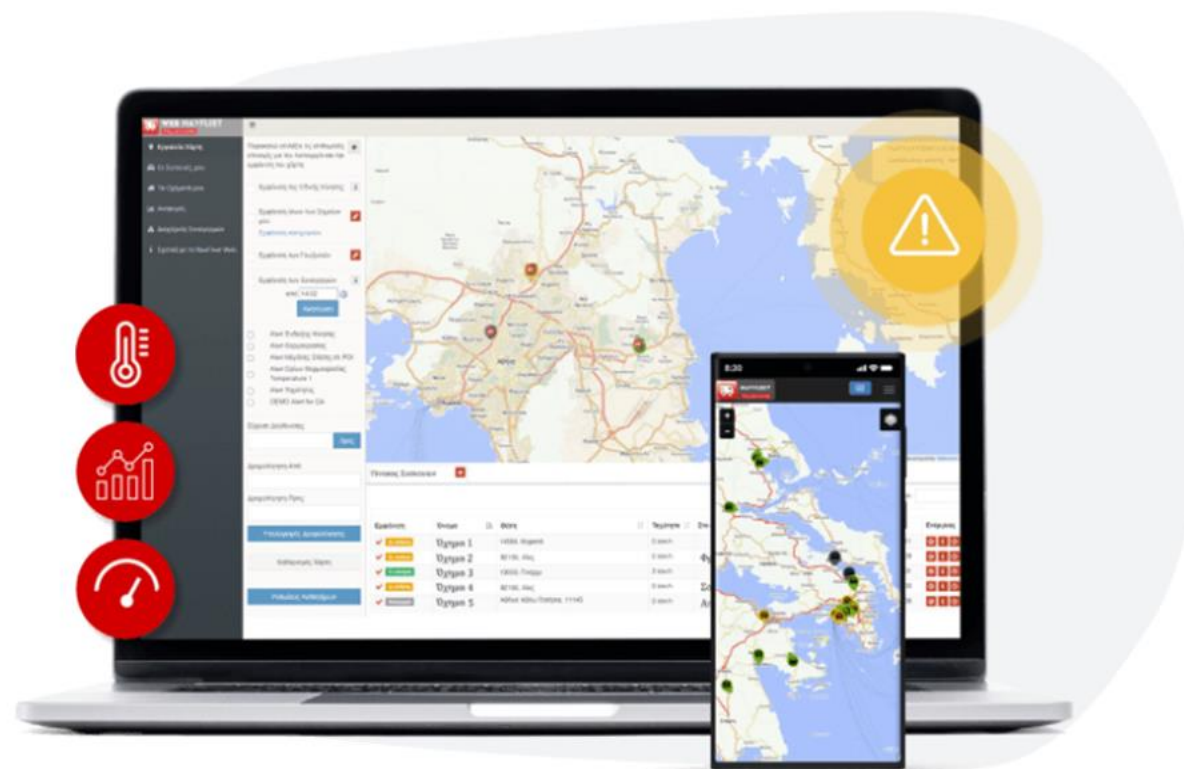
Change the routing day



# WEB NAVFLEET

## Εποπτεία Στόλου Οχημάτων με IoT

- ✓ Παρακολουθήστε τον στόλο των οχημάτων σας, την ταχύτητα και την κατεύθυνσή τους σε πραγματικό χρόνο τις εκπομπές ρύπων, την κατανάλωση καυσίμου, την ασφάλεια οδήγησης
- ✓ Εξασφαλίστε συνθήκες μεταφοράς με ειδικούς συναγερμούς για θερμοκρασία, ταχύτητα, περιοχή κ.λπ
- ✓ Δημιουργήστε προσαρμοσμένες αναφορές και παρακολουθήστε την αποτελεσματικότητα των διαδικασιών σας για βέλτιστη λήψη αποφάσεων και μείωση του λειτουργικού σας κόστους



Features:

Turn on  
special alarms

Road ring and Blue  
Area Zones

Road traffic and  
precipitation

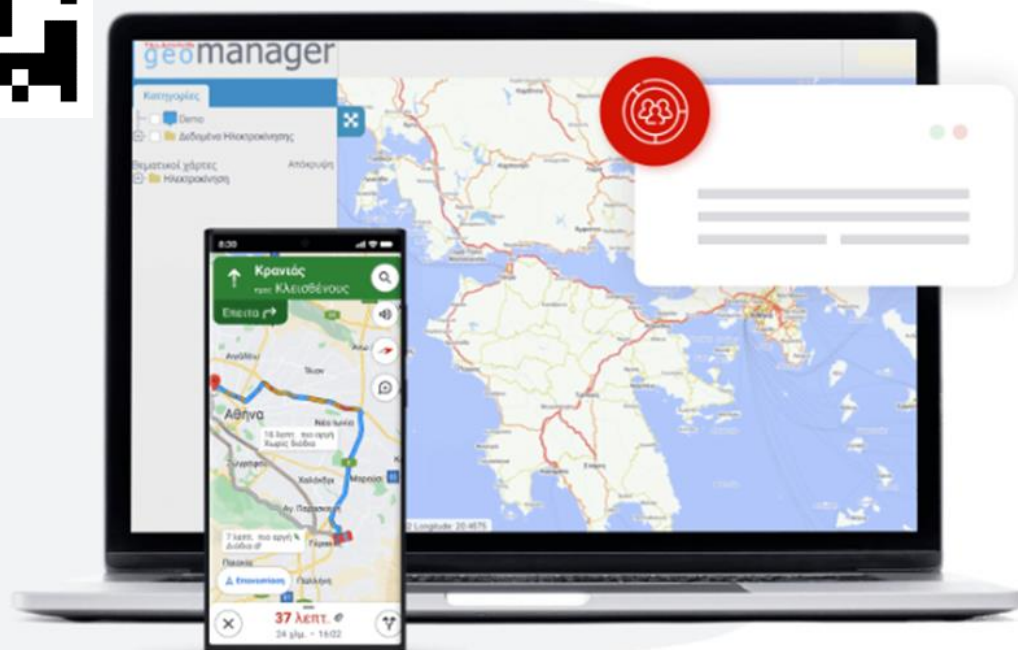
Asset Inventory

Statistical &  
Accounting Reports

# GEO MANAGER



## Ο χάρτης σχεδιασμού δικτύων εξυπηρέτησης



Δημιουργία ψηφιακών χαρτών με όλα τα δεδομένα της επιχείρησης (δίκτυο – πωλήσεις – αποθήκες κλπ)



Δεδομένα από τρίτες πηγές (δημογραφικά – κατηγορίες δρόμων – επισφαλή σημεία κλπ)



Έξυπνοι αλγόριθμοι για την επιλογή περιοχών ή σημείων βελτιστοποίησης των συνολικών κριτηρίων

Features:

Maps with thematic units

Time & spatial distance maps

Points of interest with data visualization

Selection of data from up-to-date libraries

Analysis based on zip codes



# Ο ρόλος του ILME

- Εκπαίδευση και Μεταφορά γνώσης και εμπειρίας με Ελληνικά και Ευρωπαϊκά σεμινάρια
- Δημιουργία επαγγελματικών σχέσεων εμπιστοσύνης
- Πιστοποίηση με το European Logistics Certification
- Διασύνδεση με τα Ευρωπαϊκά Logistics Support the members when needed
- Βραβεύσεις των καλύτερων Projects



**ΙΝΣΤΙΤΟΥΤΟ LOGISTICS MANAGEMENT ΕΛΛΑΔΟΣ**



Thank you  
very much

Konstantinos Chaniotis

*[k.haniotis@telenavis.com](mailto:k.haniotis@telenavis.com)*

[VIDEO](#)